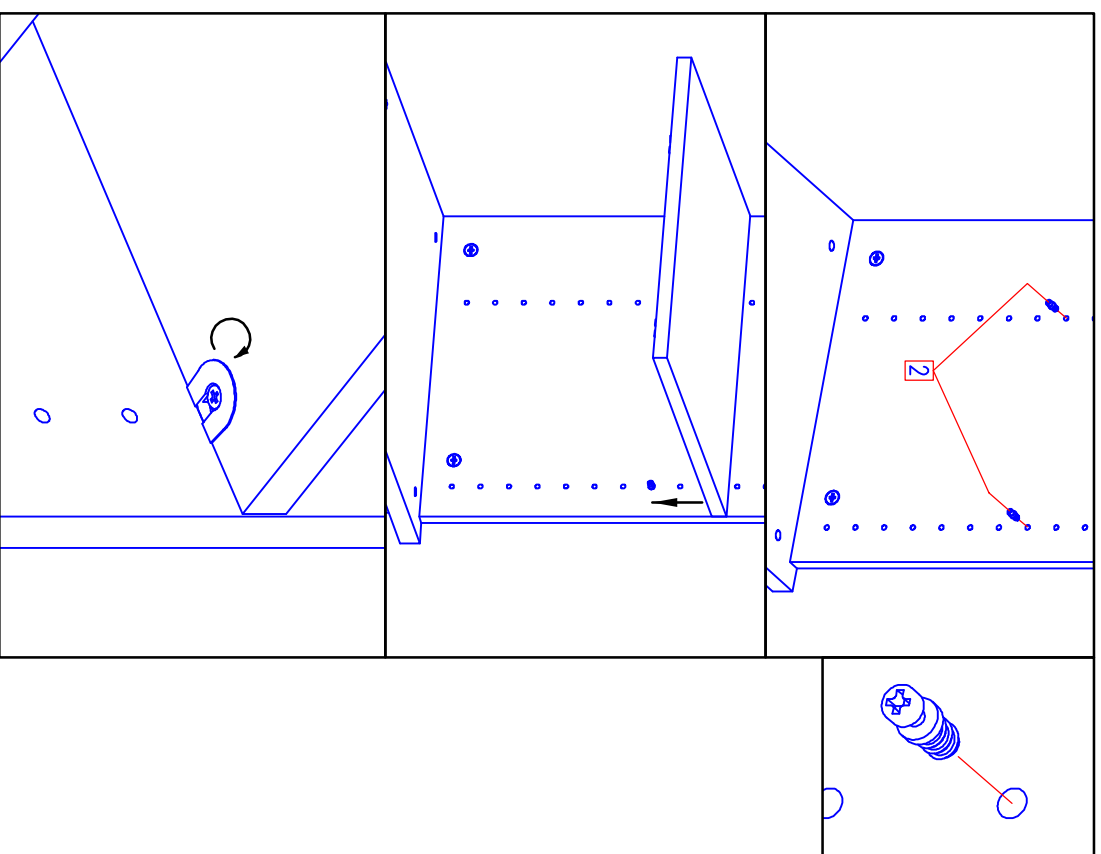





ООО "Уют Сервис"

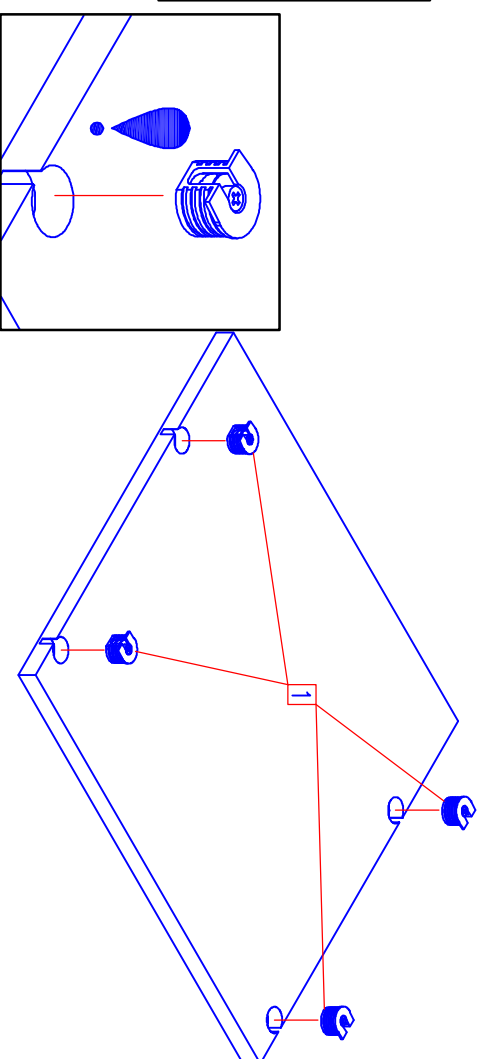
Тел. (812)-336-89-90

Серия мебели "Гарун К"

Полка (арт. П801-П816)



 4 шт.	 4 шт.	 5 шт.
№1. Эксцентрик	№2. Дюбель к эксцентрику	№3. Гвозди 2x20



Сборка полки

1. В полке на посадочные места согласно схеме сборки установить эксцентрики №1.

Установка полки в корпус.

1. Установка полок производится после сборки корпуса изделия. Определитесь с уровнем установки полки в корпусе.
2. В отверстия на одинаковом расстоянии по высоте установите дюбели №2.
3. На дюбели установите полку эксцентриками вниз и закрепите её по часовой стрелке.
4. При необходимости закрепите заднюю стенку изделия к торцу полки при помощи гвоздей №3.